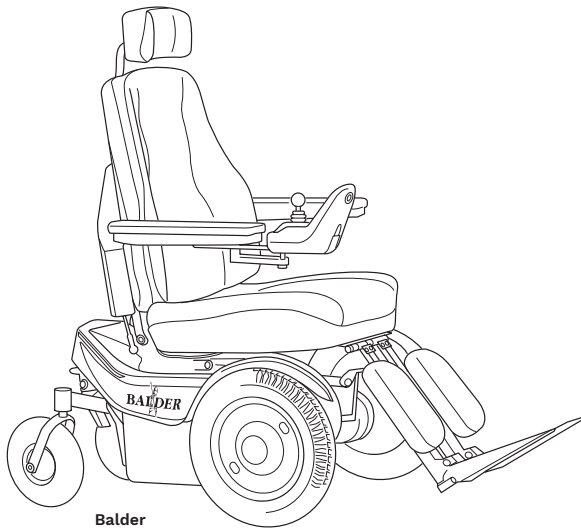


BALDERTECH BALDER

Bedienungsanleitung, Einsatz und
Transport für Balder



Balder

Produktinformation Balder Liberty, Finesse und Finesse Stehrollstuhl

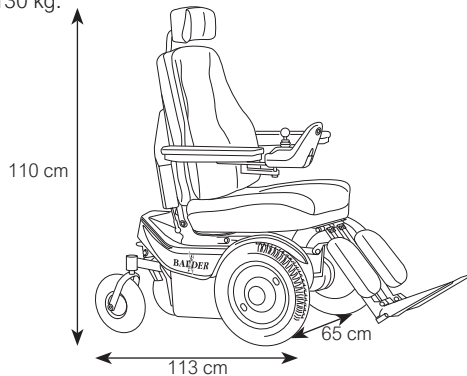
Aufkleber

Kontaktinformationen

Wenn Sie Fragen haben oder Hilfe benötigen, wenden Sie sich bitte an Ihren Händler vor Ort.

Standardabmessungen des Rollstuhls und Gewicht

Die Abbildung zeigt die Standardabmessungen des Rollstuhls einschließlich Nackenstütze. Gewicht 130 kg.



Auskuppeln/ Betrieb

Wenn der Rollstuhl bewegt werden soll, ohne dass die Elektronik verwendet wird, müssen die Antriebsmotoren ausgekuppelt werden. Verwenden Sie dazu die Hebel „Betrieb“ (englisch „Operation“) und „Ausgekuppelt“ (englisch „Disconnected“). Schalten Sie die Hebel in die Betriebsposition („Operation“), damit der Rollstuhl sich beim Transport nicht bewegen kann. Der Rollstuhl muss sich dabei auf ebenem Boden befinden und ausgeschaltet sein.

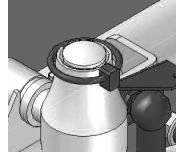
Batterien

Wir garantieren, dass elektrische Balder-Rollstühle werkseitig standardmäßig mit Batterien ausgeliefert werden.

Die Batterien sind gemäß „Dangerous Goods Regulations“ (=Gefahrgutvorschriften) der IATA (International Air Transport Association), Packing Instructions 872 und Special Provision A67, zugelassen. Sie sind mit dem IATA-Zeichen gekennzeichnet.

Falls dennoch eine Situation eintreten sollte, bei der es erforderlich ist, die Stromversorgung von den Batteriepolen zu trennen, geht man wie folgt vor:

1. Fahren Sie den Stuhl in die zum Transport vorgesehene Position.
2. Schalten Sie den Stuhl ab.
3. Entfernen Sie den Sicherungsstift, um den Sitz anheben zu können (siehe Abbildung).
4. Entfernen Sie die Abdeckung.
5. Nehmen Sie die Batterieschuhe ab und isolieren Sie diese, sodass sie nicht mit den Batteriepolen in Berührung kommen können.
6. Legen Sie die Batterieschuhe in den Hohlraum hinter den Batterien.
7. Setzen Sie die Abdeckung wieder auf.
8. Bringen Sie den Sitz wieder in die ursprüngliche Position; setzen Sie den Sicherungsstift wieder an seinen Platz am Hubmotor.



Hauptschalter/ Sicherung

Der Schutzschalter unterbricht die Stromzufuhr zum Rollstuhl und befindet sich hinter einer Abdeckung auf der rechten Seite des Rollstuhlrahmens. Es ist mit einer Sicherung / einem Hauptschalter und einem Spannungssymbol gekennzeichnet. Schieben Sie die Abdeckung zur Seite (siehe Bild), um auf die Sicherung / den Schalter selbst zuzugreifen. in Richtung des Hubantriebs. Klappen Sie den Schalter nach oben, um einzurasten. Drücken Sie den Schalter nach unten, um die Verbindung zu trennen.



Fahren des Rollstuhls

Schalten Sie den Rollstuhl mit dem Ein-/Aus-Schalter auf dem Joystick ein. Passen Sie mit den elektrischen Funktionsreglern Ihre Fahrposition optimal an. Bewegen Sie den Joystick in die Richtung, in die Sie mit dem Rollstuhl fahren möchten.

Progr. 1 ist ein langsames Programm, das sich gut für Anfänger, aber auch für das Fahren in Räumen und

anderen engen Bereichen eignet. Progr. 5 ist das Programm für schnelles Fahren im Freien.

Fehleranzeige

Die grüne Lampe am Schlüsselssymbol sollte durchgehend leuchten. Blinkt die Lampe einmal, so lassen Sie den Stuhl 10 Sekunden stehen, bevor Sie ihn ab- und dann wieder anschalten. Blinkt die Lampe in kurzen Abständen je zwei Mal, so könnte die Geschwindigkeitsbegrenzung am Hubsitz aktiviert sein. Dies ist keine Fehlfunktion, sondern eine Sicherheitsmaßnahme. Für weitere Hilfe lesen Sie bitte in der

Bedienungsanleitung nach oder wenden Sie sich an Ihren Händler vor Ort.

Vor dem Fahren

Lesen Sie bitte die mitgelieferte Bedienungsanleitung. Achten Sie darauf, dass die Auskupplungshebel der Antriebsmotoren des Rollstuhls in der Betriebsposition stehen. Schalten Sie den Rollstuhl mit dem Ein-/Aus-Schalter auf der Bedieneinheit ein. Stellen Sie, wenn Sie im Rollstuhl sitzen, alle manuell regelbaren Funktionen ein. Zum Beispiel: Armlehnen, Fußstützen etc. Stellen Sie anhand der elektrischen Funktionen eine für Sie optimale und bequeme Sitzposition ein.

Wichtige Informationen

Lesen Sie bitte vor der ersten Inbetriebnahme die Bedienungsanleitung. Durch den komplexen Aufbau des Rollstuhls besteht bei unsachgemäßer Bedienung die Gefahr, sich z. B. die Finger einzuklemmen. Schalten Sie den Rollstuhl aus, wenn er für längere Zeit nicht genutzt wird. Der Stuhl darf auf abschüssigem Gelände nicht ausgekuppelt werden, da er wegrollen könnte. Seien Sie auf rutschigem oder unebenem Untergrund besonders vorsichtig. Seien Sie im Straßenverkehr besonders vorsichtig und lassen Sie nie jemanden mit Ihnen im Stuhl sitzen oder darauf stehen.

Umklappen der Rückenlehne

Damit der Rollstuhl beim Transport weniger Platz einnimmt, kann die Rückenlehne umgeklappt werden.

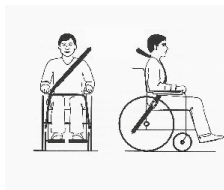
1. Entfernen Sie das Rückenkissen; dieses ist mit einem Klettband befestigt.
2. Entfernen Sie die Verkleidung der Rückenlehne; lösen Sie die Schraube mit einem 5 mm Inbusschlüssel und entfernen Sie sie.
3. Legen Sie den Rahmen um; er wird mit einem Clip befestigt und kann leicht abgenommen/wieder angebracht werden.

Höhe bei umgeklappter Rückenlehne: ca. 75 cm.



Sichern des Rollstuhls im Auto

Stellen Sie sicher, dass der Rollstuhl beim Transport immer ausreichend gesichert ist. Achten Sie darauf, dass das von Ihnen verwendete Befestigungsmaterial für den Transport im Auto zugelassen ist. Zum Festzurren des Rollstuhls beim Transport müssen die Ringe am Rollstuhl als Befestigungspunkte für die Halteriemer verwendet werden.



VERWENDEN SIE NEBEN DEN AM STUHL MONTIERTEN VORRICHTUNGEN AUCH STETS DIE IM FAHRZEUG VORHANDENE ORIGINALAUSSTATTUNG ZUM ANSCHNALLEN.



ACHTEN SIE DARAUF, DASS DER DREIPUNKTGURT ÜBERALL VOLLSTÄNDIG ANLIEGT UND NICHT DURCH ARMLEHNEN, RÄDER UND ANDERE TEILE BEHINDERT WIRD.

Diese Richtlinien gelten für Balder-Rollstühle mit Standardausstattung.

Baldertech AS

Email: info@baldertech.com

Telephone: +47 32 11 11 00

www.baldertech.com

baldertech